



Остров Галля. Мыс Тегетгоф

Национальный парк "Русская Арктика"

Тип туризма: Трекинг

Протяженность: 4 часа

Расстояние: 4 км

Цена: 4389 руб.

Государственный инспектор в области охраны окружающей среды национального парка "Русская Арктика" (далее - инспектор Парка) может принимать решение относительно количества туристов, единовременно высаживающихся на остров и находящихся на маршруте. Рекомендованное максимальное число туристов, находящихся на маршруте - 120 человек. Туристы делятся на группы по 10 чел. и передвигаются по маршруту в сопровождении членов экспедиционной команды.

При построении маршрута учитывались состояние грунта, особенности рельефа и места расположения инспекторов Парка. В некоторых случаях маршрут и место высадки туристов на берег могут быть изменены - при наличии на то причин (ледовая, погодная обстановка) и только при согласовании со старшим государственным инспектором, сопровождающим судно.

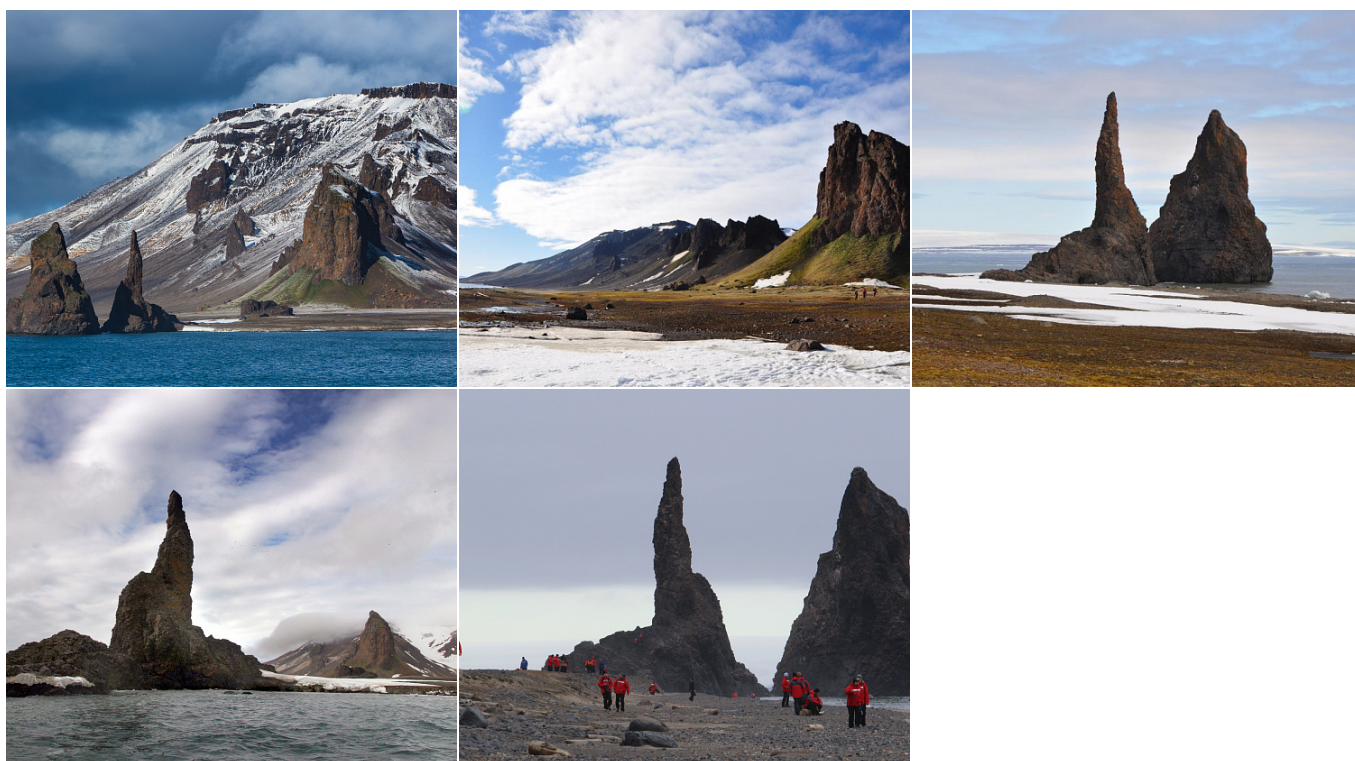
Остров Галля был открыт и нанесен на карту в 1874 году австро-венгерской экспедицией на судне "Тегетгоф". Он был назван в честь американского полярного исследователя Чарльза Френсиса Холла. Южная оконечность острова, мыс Тегетгоф, получил свое название в честь судна первооткрывателей. Остроконечные скалы мыса - останцы - знамениты тем, что они являются первой сушей архипелага, которую увидели с судна члены австро-венгерской

экспедиции 30 августа 1873 года. Высадиться участники экспедиции тогда не смогли, однако этот день считается днем открытия архипелага.

Остров Галля расположен в юго-восточной части Земли Франца-Иосифа и является пятым по площади островом архипелага. Остров практически весь покрыт ледником, ото льда свободны только некоторые прибрежные участки. Берега острова примечательны обилием ледяных обрывов и скалистых утесов. Наивысшая точка острова имеет высоту 502 м и находится вблизи мыса Тегетгоф.

Мыс Тегетгоф известен живописными природными ландшафтами. Он представляет собой эрозионный останец - прерывистую эродированную гряду, дайку, выполненную долеритами и габбродолеритами юрского и мелового возраста (около 150-200 млн лет) - результат внедрения магматических пород по субвертикальной трещине, секущей толщу осадочных пород верхнетриасового-нижнеюрского возраста (около 200 млн лет) - песчаников и алевролитов. Территория мыса покрыта песчано-каменистым грунтом, в его южной части находятся две остроконечные скалы. От мыса, вглубь острова, тянутся горы Заварицкого. На скалах гнездятся колонии люриков, моевок и чистиков. Часто на мысе наблюдается присутствие белых медведей.

На мысе Тегетгоф также сохранились объекты историко-культурного наследия национального парка: руины зимовья американской экспедиции Уолтера Уэллмана 1898-1899 гг., остатки места стоянки санного отряда австро-венгерской экспедиции Юлиуса Пайера-Карла Вайпрехта и памятный знак, установленный в 1995 году в честь первопроходцев.



ФГБУ "Национальный парк "Русская Арктика"

Руководителя учреждения: Кирилов Александр Георгиевич

Телефон: +7 (8182) 65-38-58

Адрес: 163061, г. Архангельск, набережная Северной Двины, д. 36.

Сайт: <http://www.rus-arc.ru/>

Email: rus-arc@rus-arc.ru