



№ 6 "Гора Кивакка"

Национальный парк "Паанаярви"

Тип туризма: Снегоходный

Сложность: Средний

Протяженность: 2 часа

Расстояние: 6 км

Цена: 340 руб.

Гора Кивакка - третья по высоте гора парка, высота 499,5 метра. В переводе с финского языка название горы означает "каменная баба". Семь главных горных вершин являются результатом интенсивных тектонических движений и складчатости, происходивших на этой территории миллиарды лет назад. Возраст горы составляет 2,1 млрд. лет. Киваккатунтури самый представительный расслоенный горный массив на территории Европы и самое крупное саамское святилище на территории Карелии.

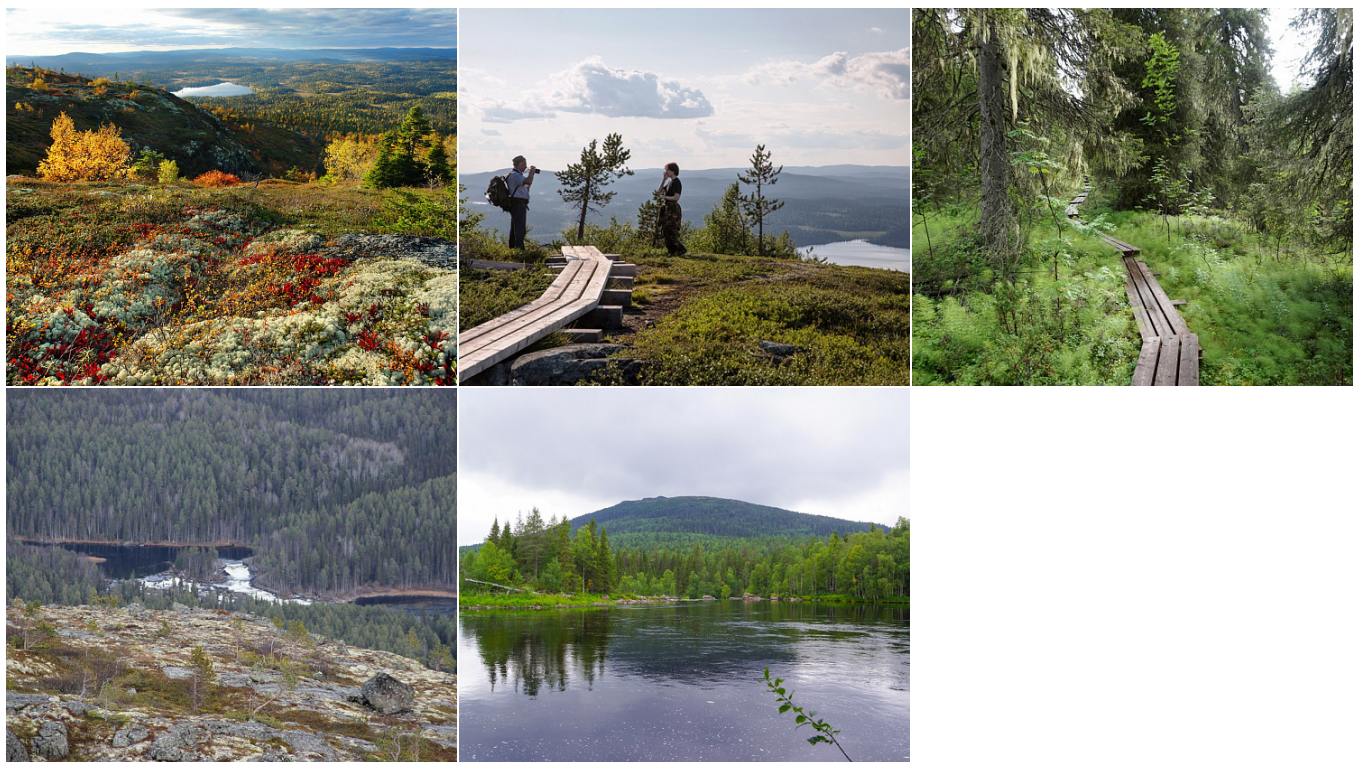
Старовозрастные девственные леса; висячие болота; самые южные горные тундры в Фенноскандии; самое большое количество святилищ (скопление сейдов). Сейд — это место поклонения первых жителей этих мест — саамов.

Маршрут рассчитан на людей разного возраста и разного уровня подготовки. Исключение составляют люди, которым по медицинским показаниям противопоказаны физические

нагрузки. Маршрут возвратный.

Обустройство и оборудование маршрута : в начале маршрута □ входной информационный стенд, автостоянка, беседка, кострище, дровяник, туалет, контейнер для сбора мусора; на маршруте □ километровые столбики, деревянные настилы по сырым местам, мостики через ручьи, лестницы, ленточки на деревьях, скамьи, аншлаги с информацией на двух языках, указатели.

- Протяжённость маршрута в одну сторону- 5 км;
- Предполагаемое время прохождения маршрута - 4 часа;
- Способ передвижения посетителей по маршруту - пеший;
- Сезонность использования маршрута - июнь - сентябрь;
- Максимальное число посетителей на маршруте - 4 группы в день по 15 человек в группе.



ФГБУ "Национальный парк "Паанаярви"

Руководителя учреждения: Бижон Александр Владимирович

Телефон: +7 814-39-48-688

Адрес: 186667, Республика Карелия, Лоухский район,
пос.Пяозерский, ул.Дружбы

Сайт: <http://www.paanajarvi-park.com>

Email: paanajrvi@onego.ru