



Экологический маршрут "Нетронутый мир"

Сохондинский заповедник

Тип туризма: Прогулка

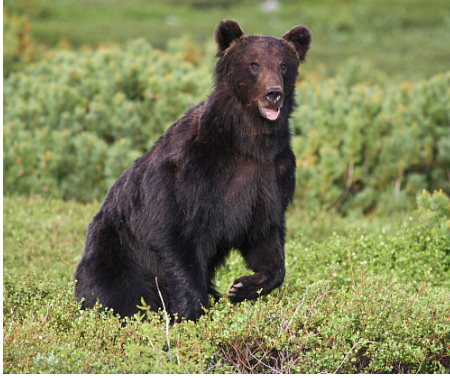
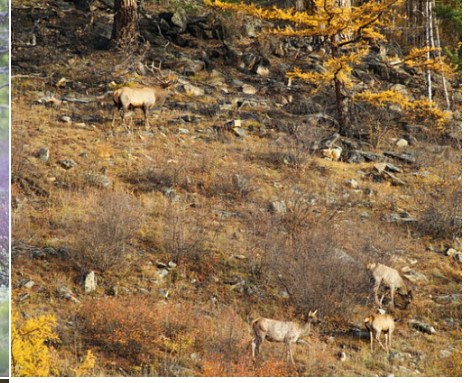
Сложность: Средний

Протяженность: 3 часа

Расстояние: 242 км

Цена: 10000 руб.

Поистине нетронутым миром можно назвать уголок Сохондинского заповедника, расположенный у его юго-западных границ вблизи реки Енда. В путешествии по тропе от кордона с одноименным названием до Кислого ключа Вам представится во всем великолепии дикая природа этого сурового и дивного края. Здесь, Вы можете повстречать медведя, мирно собирающего коренья на увалах. Не редкость в этих местах встретить кабана, кабаргу или косулю. На самом минеральном источнике возможно понаблюдать за таежными великанами: благородным оленем и еще более массивным животным — лосем. Кристальной чистоты родниковая вода, в составе которой в уникальном природном соотношении находятся минеральные соли, освежит уставших путников, придаст силы на обратную дорогу. По желанию туристов можно посетить заповедник глубокой осенью и тогда Вы станете свидетелем особой поры в жизни крупных копытных — рева. Трубный зов самцов благородного оленя — незабываемые моменты даже для бывалых таежников.



ФГБУ "Сохондинский государственный заповедник"

Руководителя учреждения: Яшнов В. И.

Телефон: (302-35) 2-15-59

Адрес: 674250, Забайкальский край, Кыринский р-н, с.
Кыра, ул. Черкасова, 1

Сайт: <http://www.sokhondo.ru>

Email: sochondo@mail.ru